

SIMONSWERK

VARIANT® VN

MULTI 2D VN 5046

для алюминиевых и стальных дверей в исполнении заподлицо

петля

Технические характеристики

допустимая нагрузка	100,0 кг
длина цилиндра	100,0 мм
диаметр цилиндра	20,0 мм

Описание продукта

Дверная петля SIMONSWERK MULTI 2D VN 5046 для алюминиевых и стальных дверей скрытого исполнения. Имеет сертификат CE. Нагрузка 100 кг, длина цилиндра 100 мм, диаметр цилиндра 20 мм. Право- и левосторонний монтаж согласно нормам DIN. Возможность плавной регулировки в 2 плоскостях: по горизонтали +/- 3,0 мм, по высоте +/- 4,0 мм. Цвета складских позиций...

Ссылка

Допустимая нагрузка рассчитана на две петли (1 x 2 м), полная информация в разделе "Техническая информация".

В качестве опции петля может комплектоваться блокировочным штифтом (MSTS).

СВОЙСТВА ПРОДУКТА

- для алюминиевых и стальных дверей в исполнении заподлицо
- удобная 2D регулировка (по горизонтали +/- 3,0 мм, по высоте +/- 4,0 мм)

Классификатор

4	7	5	1	1	* 1	1	12
---	---	---	---	---	-----	---	----

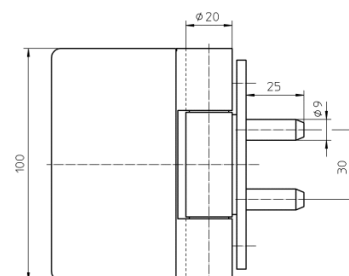
¹ в зависимости от покрытия поверхности.

Сертификаты

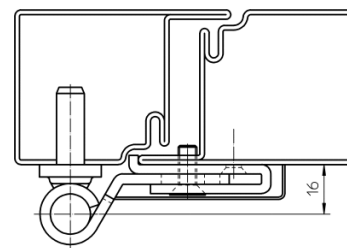


Шаблоны

шаблон для сверления
VARIANT MULTI 2D VN
5046



вид спереди



алюминиевая дверь

SIMONSWERK
VARIANT® VN**MULTI 2D VN 5046**

для алюминиевых и стальных дверей в исполнении заподлицо

петля

Артикул (Направление открывания по DIN: стандарт DIN, правый и левый)

Поверхность	оцинкованный
Количество в упаковке	по 20 штук
Артикул	5 030818 0 01007
Поверхность	нержавейка матовая зачищенная
Количество в упаковке	по 20 штук
Артикул	5 030818 0 04007
Поверхность	белый RAL 9016
Количество в упаковке	по 20 штук
Артикул	5 030818 0 07007